



## **FACULTATEA DE INGINERIE ÎN LIMBI STRĂINE**

### **Centrul de Transfer Tehnologic și Managerial**

#### **Acronim: CTTM**

### **1. Prezentare**

Facultatea de Inginerie în Limbi Străine are particularitatea că reunește trei filiere, în limbile Franceză, Engleză și Germană, precum și un număr important de cadre didactice care acoperă aria specializărilor de la FILS. Astfel, cercetarea se face într-o structură atipică, multiculturală și complexă.

**Centrul de Transfer Tehnologic și Managerial**, denumit în continuare **CTTM**, a fost înființat în anul 2000, în cadrul Departamentului de Științe Inginerești – Ramura Germană și a fost transferat în anul 2011, la Facultatea de Inginerie în Limbi Străine (FILS).

Obiectul principal de activitate al CTTM constă din transferul de cunoștințe tehnice, tehnologice și manageriale către industrie și sectorul public.

Obiectivul CTTM este creșterea performanței instituționale de cercetare și stimularea inovării și a transferului tehnologic și managerial, în scopul valorificării și introducerii în circuitul economic și în cel științific a rezultatelor cercetării, transformate în produse, procese și servicii noi sau îmbunătățite. De asemenea, CTTM răspunde necesităților noilor întreprinderi, în special mici și mijlocii, implicate în dezvoltarea și comercializarea unor produse și procese tehnologice noi cu un risc comercial ridicat și oferă servicii de transfer tehnologic și asistență inovativă, financiară etc.

Serviciile oferite de CTTM sunt:

- ◆ consultanță tehnică;
- ◆ consultanță managerială;
- ◆ asistență tehnică;
- ◆ studii de fezabilitate a tehnologiilor;
- ◆ expertize tehnice;
- ◆ cooperări în cercetare științifică;
- ◆ specializări și instruire prin cursuri intensive pe teme științifice de interes;
- ◆ negocierea licențelor și a cercetării fundamentale;
- ◆ brokeraj tehnologic;
- ◆ studii de piață și de prognoză a vânzărilor;
- ◆ transfer de tehnologii noi elaborate în cadrul centrului;
- ◆ organizarea de manifestări științifice interne și internaționale (congrese, conferințe, simpozioane);



- ◆ promovarea unor acțiuni de susținere a invenției, de realizare a invențiilor și inovațiilor, de participarea la saloane naționale și internaționale și transferul tehnologic al rezultatelor cercetărilor și invențiilor;
- ◆ management de proiecte pentru proiecte interdisciplinare și transdisciplinare;
- ◆ derularea de proiecte inovative de cercetare și dezvoltare.

Prin aceste servicii, CTTM pune la dispoziția întreprinderilor beneficiare competențele științifice, tehnologice și manageriale ale resurselor academice.

Prezentarea rezultatelor cercetării în conferințe de specialitate și publicarea lor în reviste naționale și internaționale este unul dintre modurile principale de diseminare către cercetătorii din sectoarele public și privat, inclusiv alte universități și centre de cercetare.

Partenerii CTTM la nivel național și internațional sunt reprezentanți din institute de cercetare, universități de profil, centre de cercetare, institute naționale de cercetare-dezvoltare, societăți comerciale, regii autonome, societăți naționale, agenți economici, fundații și asociații profesionale, persoane fizice.

CTTM își desfășoară activitatea și în cooperare cu facultăți și unități de cercetare și de transfer tehnologic și de competențe manageriale din spațiul lingvistic german. În cadrul CTTM funcționează **Centrul de Excelență Interdisciplinar Româno-German**, o rețea științifică în domeniul ingineriei în limba germană, ca parte integrantă a strategiei de cercetare și de internaționalizare a Universității Politehnica din București.

Obiectivele Centrului de Excelență interdisciplinar Româno-German sunt:

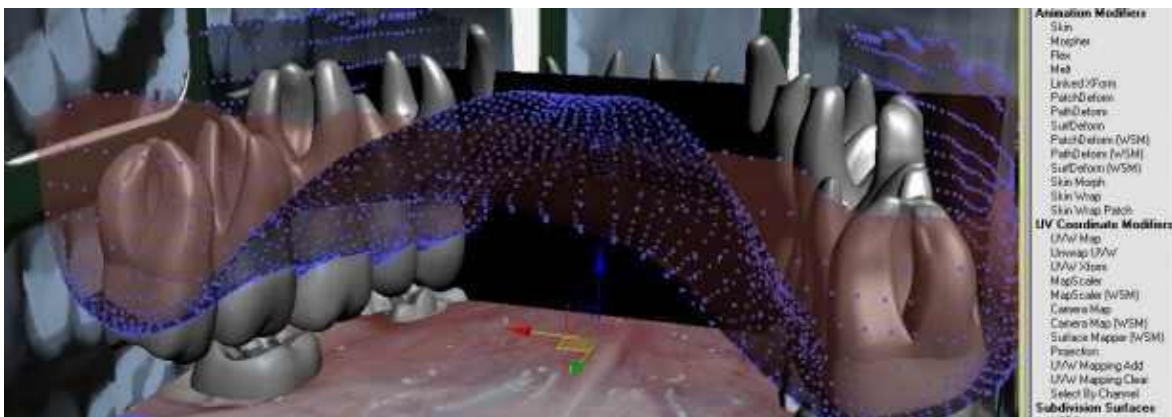
- ◆ colaborările internaționale, prin dezvoltarea relațiilor cu alte centre de cercetare și universități din Germania, precum și cu unități industriale din țările vorbitoare de limbă germană, cooperarea cu alte instituții de cercetare și asociații profesionale germane,
- ◆ punct de contact pentru profesorii invitați din străinătate
- ◆ cooperare cu reprezentanțele din România a întreprinderilor din spațiul de limbă germană, prin colaborarea cu Camera de Comerț Româno-Germană, Cluburile Germane ale Oamenilor de Afaceri, Camera de Comerț Româno-Austriacă și Camera de Comerț Elvețiană, pentru cercetare și intermedierea locurilor de practică și efectuarea lucrărilor de diplomă și de masterat în întreprinderi germane din România
- ◆ inițierea cercetării orientate interdisciplinar, precum și realizarea transferului de aspecte practice prin asigurarea unui schimb între știință și economie.
- ◆ atragerea de fonduri (economie, fundații, programe EU) și consilierea în vederea aplicării pe proiecte EU, prin utilizarea expertizei existente în facultățile din țările vorbitoare de limbă germană



- ◆ cercetarea și dezvoltarea didactică de specialitate în domeniile științelor economice, ingineresti și de comunicare
- ◆ oferta de cursuri (traininguri) inovative și interdisciplinare de „Competențe sociale“ în managementul conflictelor, lucrul în echipă, coaching, consultanță, comunicare, e-learning, didactică universitară, transmiterea de abilități etc.
- ◆ oferta de testări certificate pentru toate nivelurile de limba germană în centrul de testare a limbii germane pentru UPB
  - ◆ teste de evaluare a nivelului inițial de cunoștințe pe platforma onDaF
  - ◆ TestAS: Teste pentru capacitatea de studiu, în limbile engleză și germană;
- ◆ stabilirea unor cooperări universitare cu Universitatea din Magdeburg, HTWG Konstanz, în domeniul ingineriei economice, în vederea încheierii unui acord de eliberare a unei diplome duble și de înființare a unei școli doctorale.

## 2. Portofoliul de proiecte

- ◆ 2000-2006 –serii de cursuri la masterat, cu lectori invitați din mediul de afaceri german, orientate spre practica de afaceri, cu abordarea unor studii de caz din mediul economic real.  
Parteneri: FILS și Camera de Comerț Româno-Germană, Clubul German al Oamenilor de Afaceri
- ◆ 2013-2014 – PN II UEFISCDI – Contract Nr. 311/2014: Aplicație pentru utilizarea algoritmilor de extragere de cunoștințe imagistice și modelare 3D în practica dentară – AIMMS (<http://aimms.osf-demo.com>)  
Parteneri: Universitatea de Medicină și Farmacie “Carol Davila” București; OSF Global Services; FILS – Facultatea de Inginerie în Limbi Străine

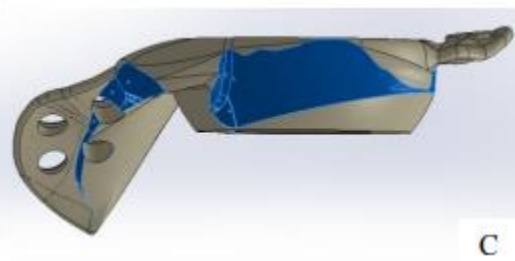
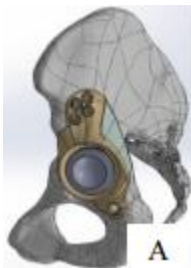




- ◆ 2004-2014 proiecte de doctorat, cu dispozitive biomedicale care au făcut obiectul unor brevete de invenție:
  - ◆ sistem inovativ de măsurare a lungimilor în ortopedie prevăzut cu un palpator profilat (Cercetări privind creșterea preciziei de măsurare în ortopedie)



- ◆ cușcă acetabulară personalizată (Studiu privind construcția și comportarea protezelor de șold)





- ◆ platforma de vibrații cu actuator electromagnetic și elemente elastice inelare (Contribuții la dezvoltarea inovării în mecatronică)



Parteneri: UPB, Universitatea de Medicină și Farmacie, INCDMTM

- ◆ 2012-prezent: Program de sprijin pentru profesorii invitați și pentru studenții din țările vorbitoare de limbă germană și de promovare a UPB ca locație atractivă de studiu pentru studenții Erasmus.  
Parteneri: biroul Erasmus, UPB
- ◆ 2011-2014 - Serii de cursuri de limbă germană tehnică la anul pregătitor. Absolvenții acestor cursuri primesc un certificat de atestare a nivelului lingvistic (B2/C1)